



StyreAkademiet  
*SOGN*

# Markedsundersøkelse, StyreAkademiet

---

# Innholdesfortegnelse

---

Om oppdraget	3
Om rapporten	3
Hovedfunn	3
<b>Statistikkrapport</b>	
Utvalg	4
Styresammensetning	8
Viktigste styreoppgaver	14
Styreakademiet sine viktigste oppgaver	24
Fritekstbesvarelser	2

## Om oppdraget

På oppdrag fra StyreAkademiet Sogn har evoSpor AS gjennomført en markedsundersøkelse blant bedrifter i Sogn, med mål om å få bedre forståelse for hvordan det blir jobbet i styrene i regionen og hvordan StyreAkademiet kan bidra til å løfte kvaliteten i styrerommet.

## Gjennomføring av oppdraget

Oppdraget ble gjennomført med bruk av elektronisk spørreskjema som ble distribuert ved hjelp av Sogn Næring sine kanaler. Henholdsvis nyhetsbrev og Facebook. Spørreundersøkelsen var anonym.

## Utvalg

125 respondenter besvart spørreskjemaet, hvorav 84 fullestendige besvarelser.

Om utvalget:

- Overvekt av veletablerte bedrifter
- Jevn fordeling mellom store og små bedrifter, både når det gjelder årsverk og omsetning
- God fordeling mellom bransjer, med noe overvekt fra "bygg- og anlegg", "varehandel, forhandler og reparasjon" og "reiseliv inkl. servering"
- Bedrifter fra alle merkeder, lokalt regionalt, nasjonalt og internasjonalt
- Overvekt av bedrifter som ikke definerer seg selv som familiebedrift. Likevel et tilfredsstillende utvalg av familiebedrifter

## Om rapporten

Gjennom rapporten har vi presentert diagrammer som viser resultat for alle spørsmål. I tillegg har vi gjort segmentering der dette har vært relevant. Segmenteringen har blitt gjort på "familiebedrift" eller "ikke familiebedrift" og på "omsetning under 20 millioner" eller "omsetning over 20 millioner". Segmenteringsvariabler er valgt ut i fra det som fremsto som mest relevant.

## Hovedfunn

1. Profesjonalisering av styrearbeidet og kompetanseheving på aktuelle fagområder blir vurdert til å være StyreAkademiets viktigste oppgaver for næringslivet i regionen
2. Arbeid med bærekraft er den styreoppgaven som respondentene vurderer eget kompetansenivå som lavest på
3. Kurs, webinarer og mindre grupper med andre medlemmer blir vurdert å være de mest aktuelle arenaene for respondentene å møte StyreAkademiet på
4. Gjennomsnittlig antall styremedlemmer i respondentenes bedrifter er 4,06
5. Gjennomsnittlig antall kvinner som sitter i respondentenes styre er estimert til å være vesentlig mindre enn gjennomsnittlig antall menn. Estimert 1,4 mot 2,7. (Det er viktig å påpeke at dette er et estimat da det er en svakhet i tallmaterialet knyttet til at respondentene ikke har fått muligheten til å avgi svaret 0 kvinner eller 0 menn i styret. Fra tallmaterialet ser vi at 20 respondenter ikke har avgitt svar på antall kvinner som sitter i sitt styre. Gjennomsnittverdien er derfor beregnet med utgangspunkt i at disse 20 respondentene ikke fant sitt svaralternativt, altså 0.)
5. Familiebedrifter har i gjennomsnitt færre styremedlemmer, færre eksterne styremedlemmer og færre betalte styremedlemmer i sine styre enn hva det øvrige utvalget har
6. Mindre bedrifter har i gjennomsnitt færre styremedlemmer, færre eksterne styremedlemmer og færre betalte styremedlemmer i sine styre enn hva det større bedrifter har.

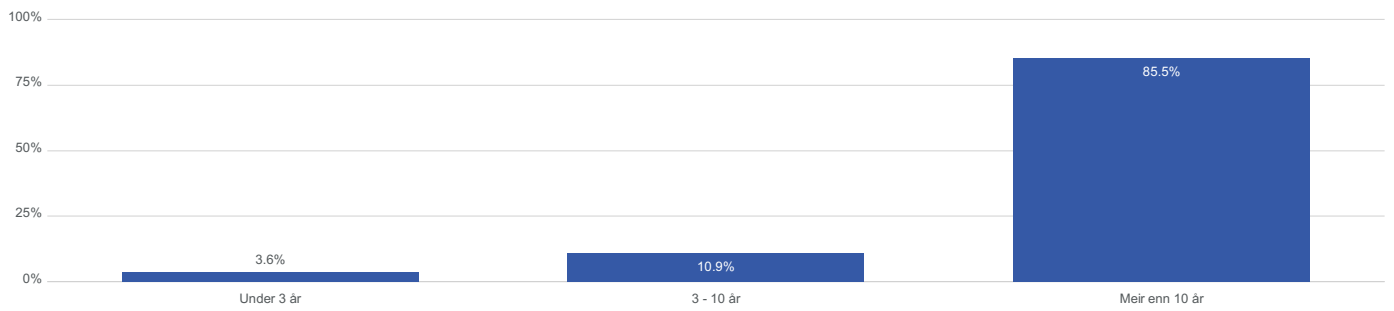
# Utvalg

---

Markedsundersøkelse, StyreAkademiet

## Alder

Diagrammet viser prosentvis fordeling av respondentenes bedrifter etter bedriftens alder.



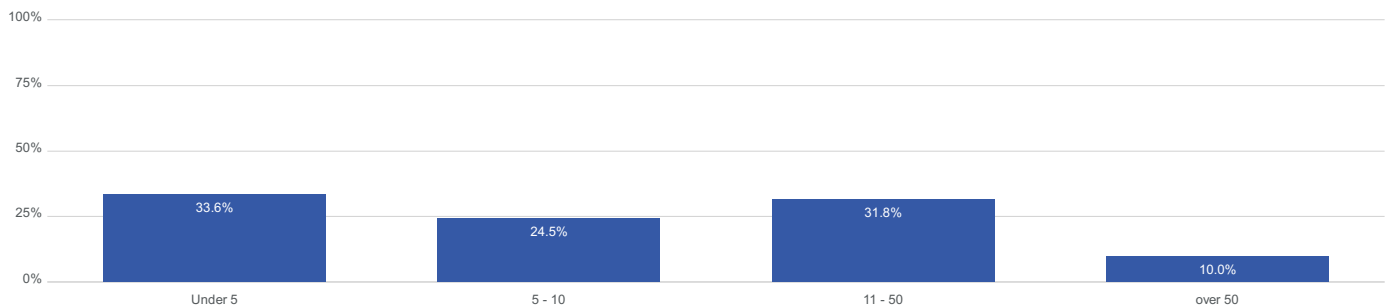
Observasjoner

**Totalt**

**110**

## Antall årsverk

Diagrammet viser prosentvis fordeling av respondentenes bedrifter etter antall årsverk.



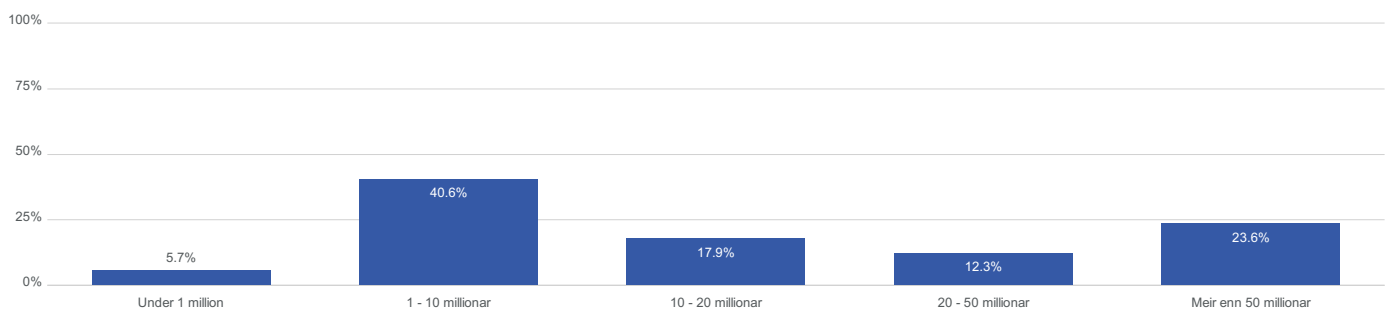
Observasjoner

**Totalt**

**110**

## Omsetning

Diagrammet viser prosentvis fordeling av respondentenes bedrifter etter omsetning i 2019.



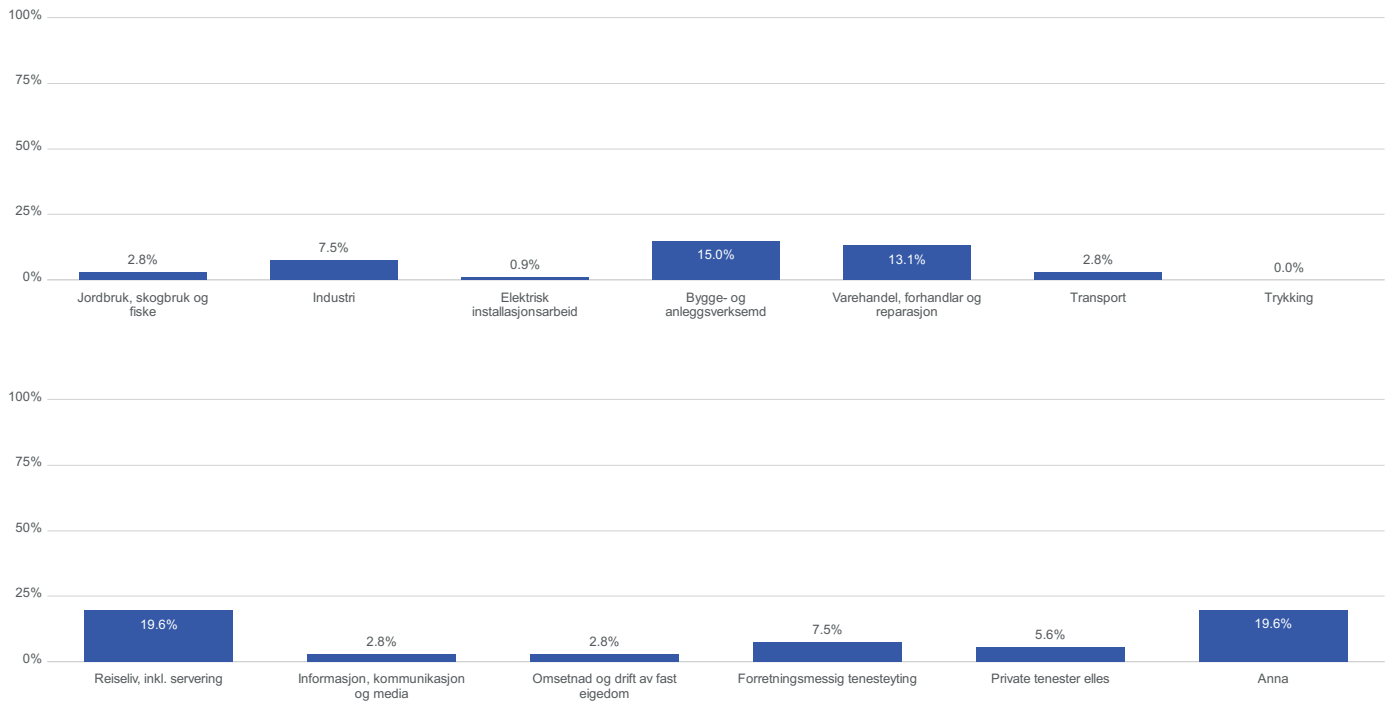
Observasjoner

**Totalt**

**106**

## Bransje

Diagrammet viser prosentvis fordeling av respondentenes bedrifter etter bransje.



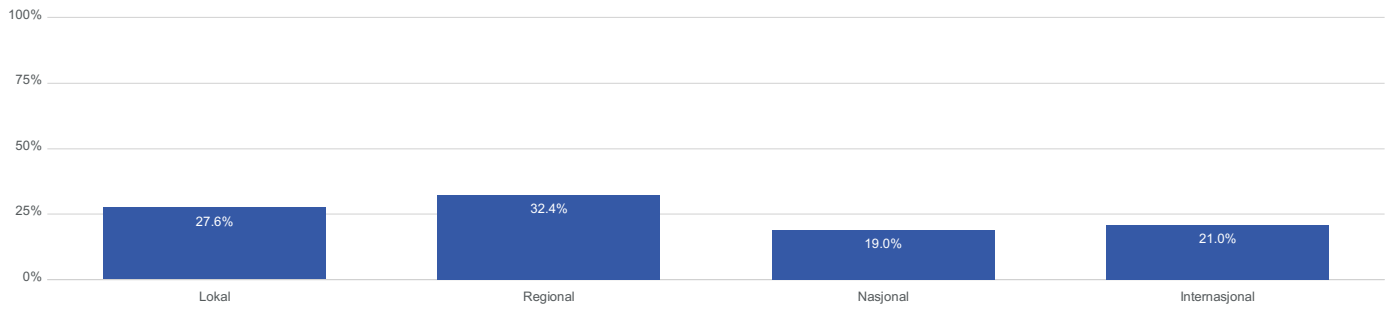
### Observasjoner

**Totalt**

**107**

## Marked

Diagrammet viser prosentvis fordeling av respondentenes bedrifter etter marked de opererer i.



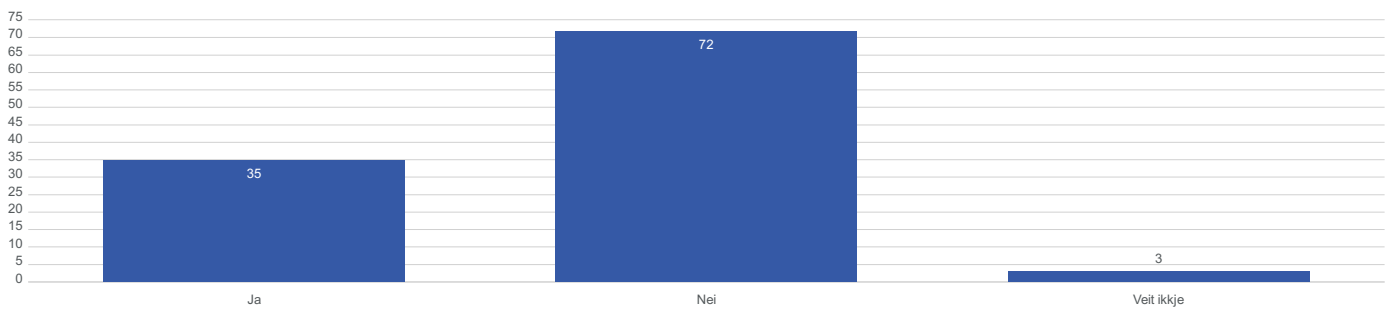
Observasjoner

**Totalt**

**105**

## Familiebedrift

Diagrammet viser antall respondenter som definerer sin egen bedrift som en familiebedrift.



Observasjoner

**Totalt**

**110**

# Styresammensetning

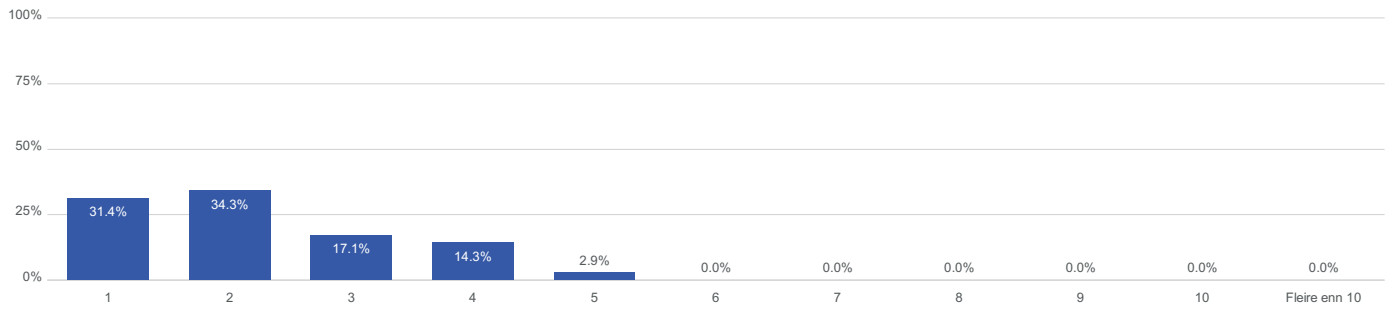
---

Markedsundersøkelse, StyreAkademiet



### Antall familiemedlemmer i styret

Diagrammet viser prosentvis fordeling av familiebedrifter etter antall familiemedlemmer som sitter i styret. Dette spørsmålet er kun besvart av de som har definert egen bedrift som en familiebedrift.



Observasjoner

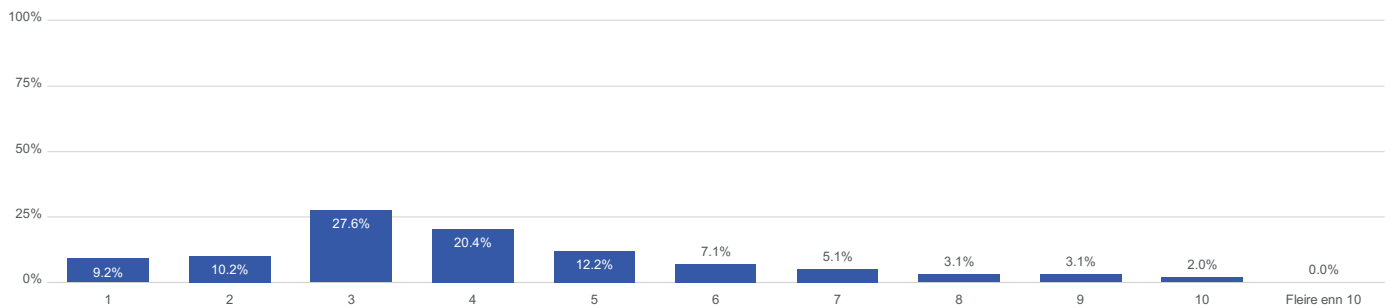
**Totalt**

**35**

**Gjennomsnitt: 2,2**

### Antall styremedlemmer

Diagrammet viser prosentvis fordeling av respondentenes bedrifter etter antall styremedlemmer.



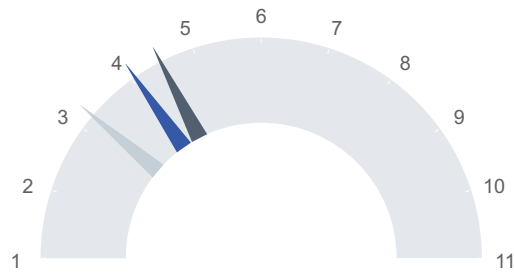
Observasjoner

**Totalt**

**98**

## Antall styremedlemmer

Diagrammet viser gjennomsnittlig antall styremedlemmer i respondentenes bedrifter. Diagrammet viser gjennomsnittet for henholdsvis hele utvalget samlet, for familiebedrifter eksklusivt, og for det som ikke er familiebedrifter eksklusivt.



Observasjoner

**Totalt** **98**

● Gjennomsnitt 4.06

**Familiebedrift** **34**

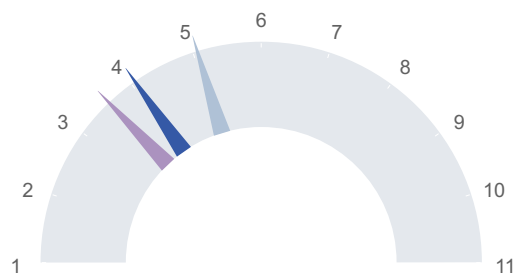
● Gjennomsnitt 3.24

**Ikke familiebedrift** **61**

● Gjennomsnitt 4.49

## Antall styremedlemmer

Diagrammet viser gjennomsnittlig antall styremedlemmer i respondentenes bedrifter. Diagrammet viser gjennomsnittet for henholdsvis hele utvalget samlet, for bedrifter med under 20 millioner i omsetning eksklusivt, og for bedrifter med mer enn 20 millioner i omsetning eksklusivt.



Observasjoner

**Totalt** **98**

● Gjennomsnitt 4.06

**Omsetnad - under 20 millioner** **64**

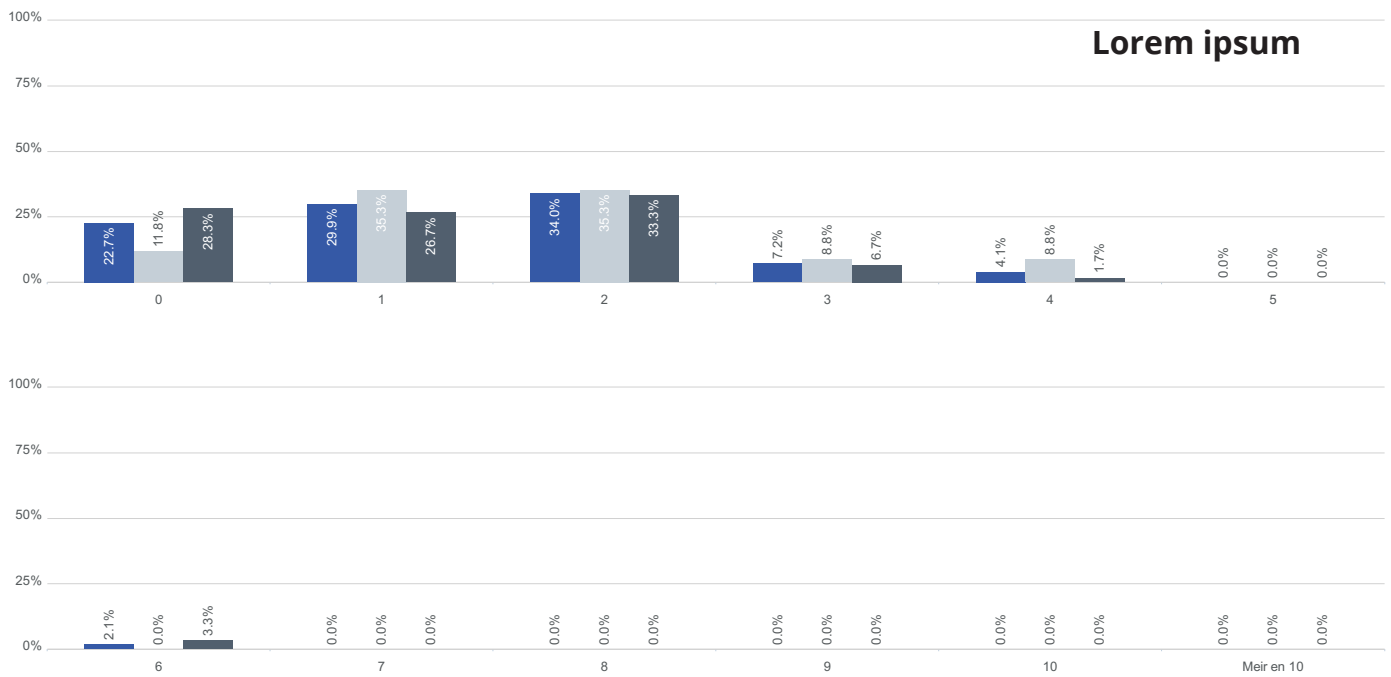
● Gjennomsnitt 3.58

**Omsetnad - meir enn 20 millioner** **31**

● Gjennomsnitt 5.06

## Styremedlem og tilsett

Diagrammet viser prosentvis fordeling av respondentenes bedrifter etter antall styremedlemmer som også er tilsette i bedrifta. Diagrammet viser fordeling for henholdsvis hele utvalget samlet, for familiebedrifter eksklusivt, og for det som ikke er familiebedrifter eksklusivt.

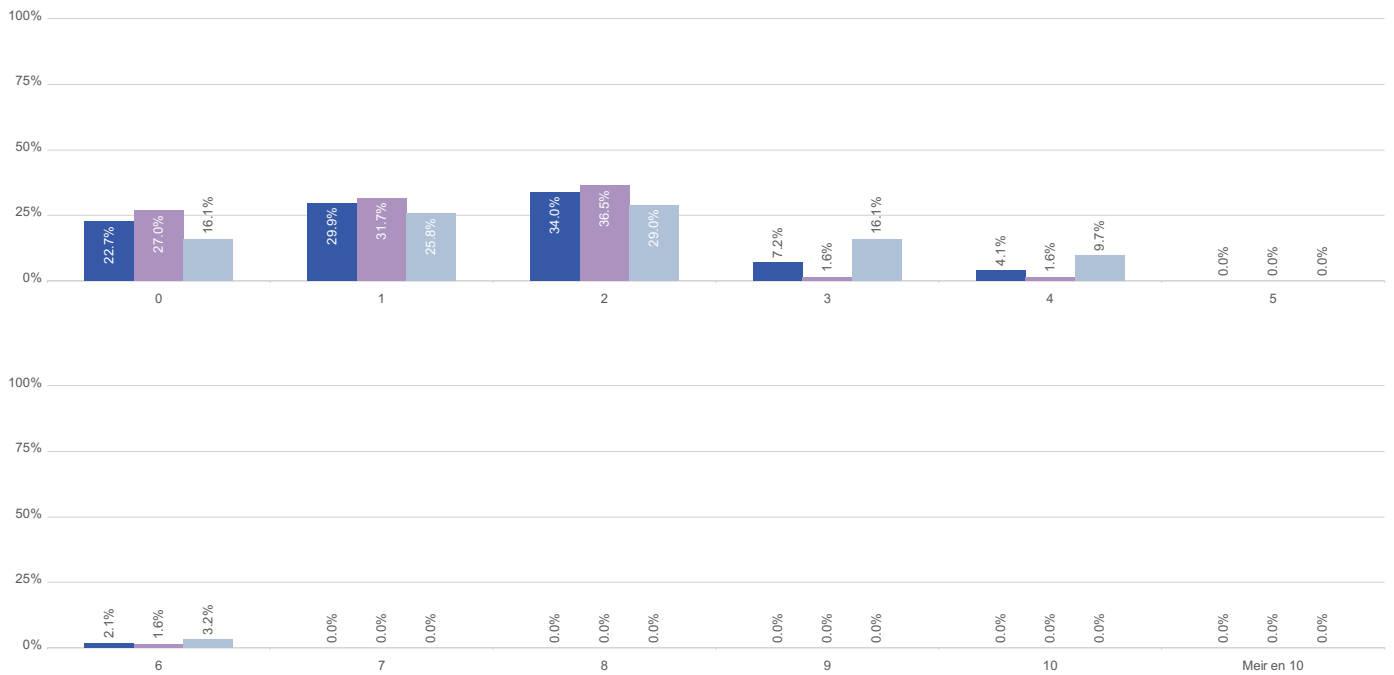


### Observasjoner

● Totalt	Gjennomsnitt: 1,48	97
● Familiebedrift	Gjennomsnitt: 1,69	34
● Ikke familiebedrift	Gjennomsnitt: 1,4	60

## Styremedlem og tilsett

Diagrammet viser prosentvis fordeling av respondentenes bedrifter etter antall styremedlemmer som også er tilsette i bedrifta. Diagrammet viser fordeling for henholdsvis hele utvalget samlet, for bedrifter med under 20 millioner i omsetning eksklusivt, og for bedrifter med mer enn 20 millioner i omsetning eksklusivt.

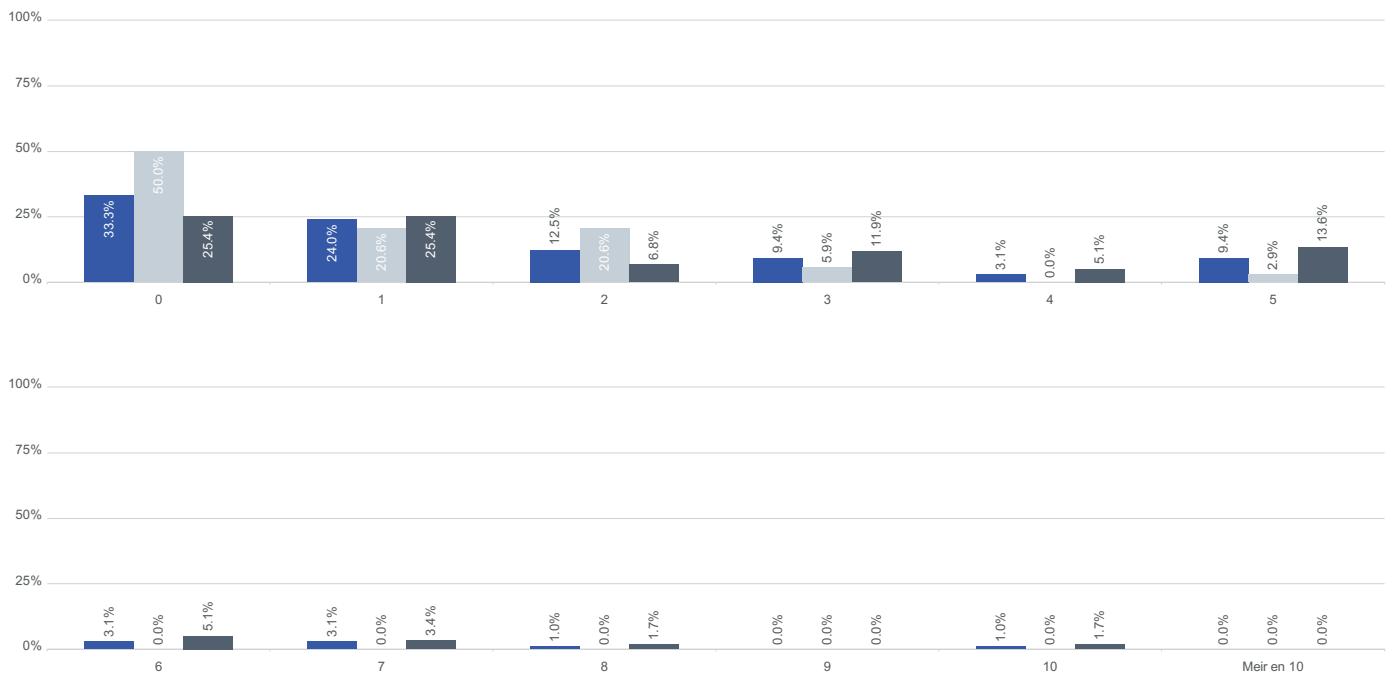


### Observasjoner

● Totalt	Gjennomsnitt: 1,48	97
● Omsetnad - under 20 millioner	Gjennomsnitt: 1,25	63
● Omsetnad - meir enn 20 millioner	Gjennomsnitt: 1,90	31

## Eksterne styremedlemmer

Diagrammet viser prosentvis fordeling av respondentenes bedrifter etter antall eksterne styremedlemmer i bedrifta. Diagrammet viser fordeling for henholdsvis hele utvalget samlet, for familiebedrifter eksklusivt, og for det som ikke er familiebedrifter eksklusivt.

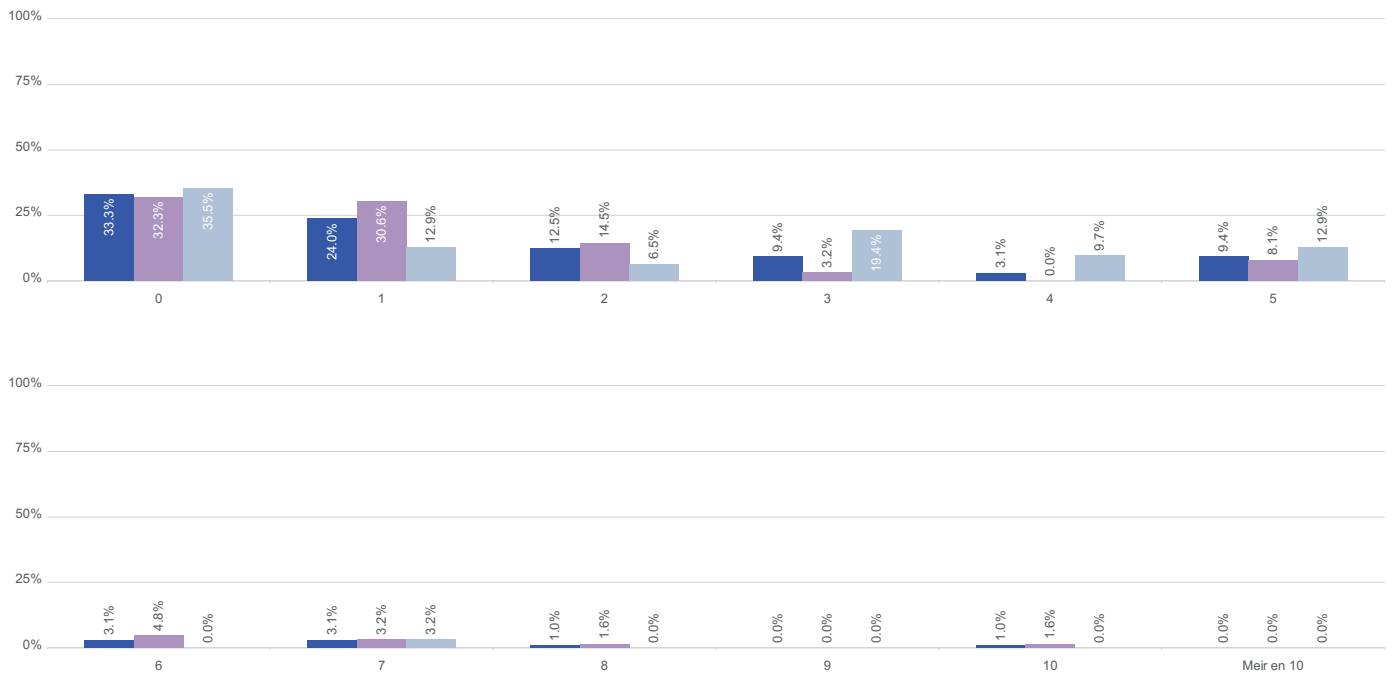


### Observasjoner

● Totalt	Gjennomsnitt: 1,96	96
● Familiebedrift	Gjennomsnitt: 0,94	34
● Ikke familiebedrift	Gjennomsnitt: 2,47	59

## Eksterne styremedlemmer

Diagrammet viser prosentvis fordeling av respondentenes bedrifter etter antall eksterne styremedlemmer i bedrifta. Diagrammet viser fordeling for henholdsvis hele utvalget samlet, for bedrifter med under 20 millioner i omsetning eksklusivt, og for bedrifter med mer enn 20 millioner i omsetning eksklusivt.

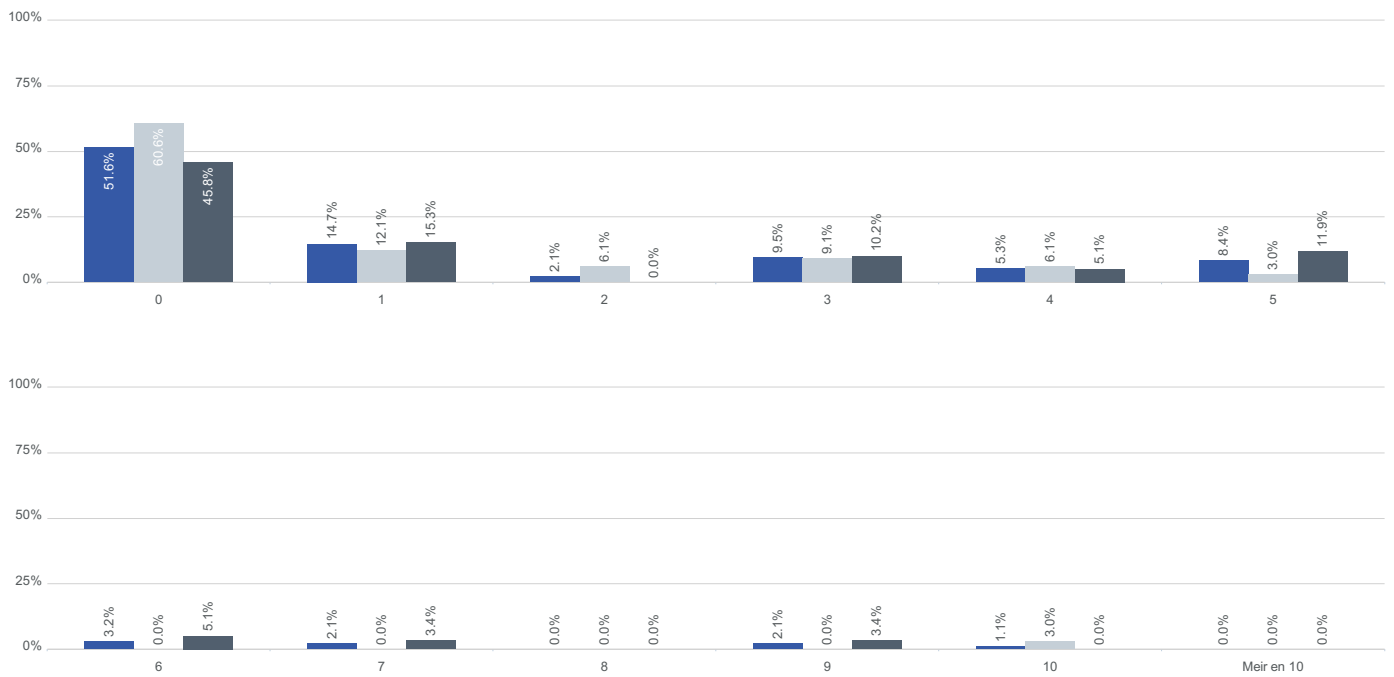


### Observasjoner

● Totalt	Gjennomsnitt: 1,96	96
● Omsetnad - under 20 millioner	Gjennomsnitt: 1,9	62
● Omsetnad - meir enn 20 millioner	Gjennomsnitt: 2,1	31

## Betalte styremedlemmer

Diagrammet viser prosentvis fordeling av respondentenes bedrifter etter antall betalte styremedlemmer i bedrifta. Diagrammet viser fordeling for henholdsvis hele utvalget samlet, for familiebedrifter eksklusivt, og for det som ikke er familiebedrifter eksklusivt.

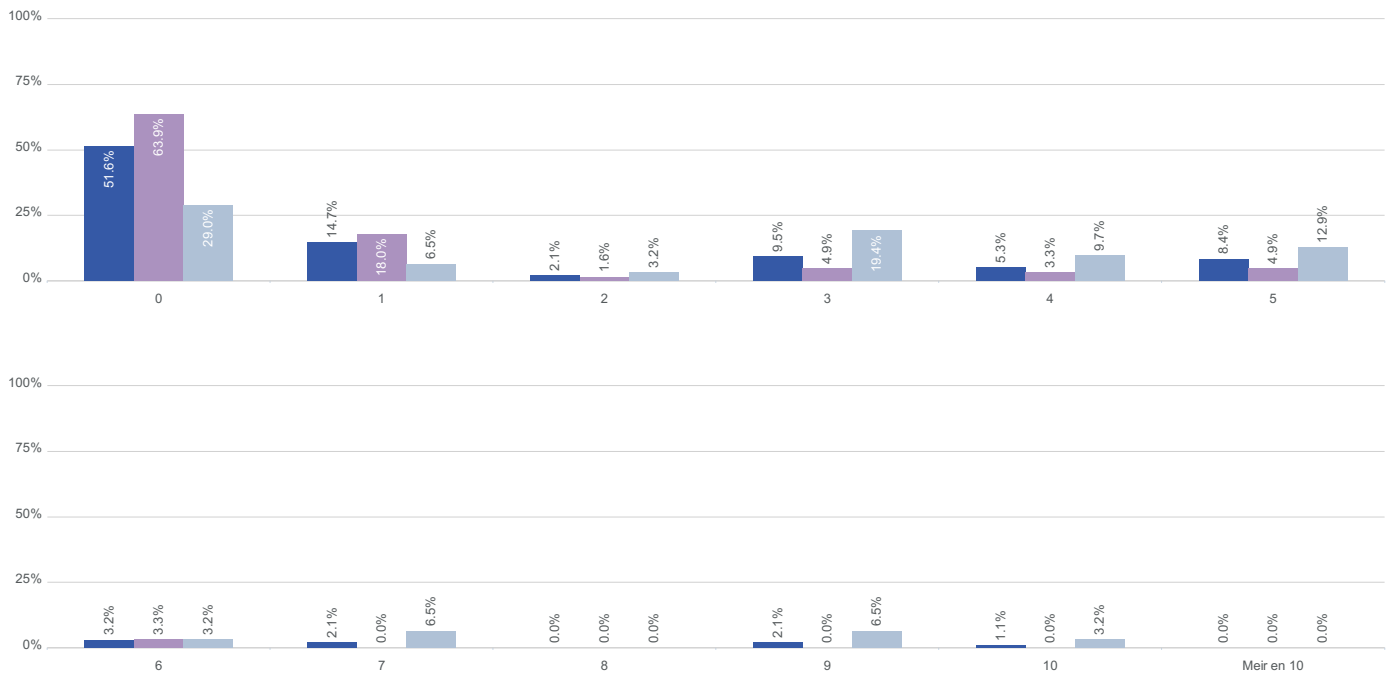


### Observasjoner

● Totalt	Gjennomsnitt: 1,74	95
● Familiebedrift	Gjennomsnitt: 1,21	33
● Ikke familiebedrift	Gjennomsnitt: 2,1	59

## Betalte styremedlemmer

Diagrammet viser prosentvis fordeling av respondentenes bedrifter etter antall eksterne styremedlemmer i bedrifta. Diagrammet viser fordeling for henholdsvis hele utvalget samlet, for bedrifter med under 20 millioner i omsetning eksklusivt, og for bedrifter med mer enn 20 millioner i omsetning eksklusivt.



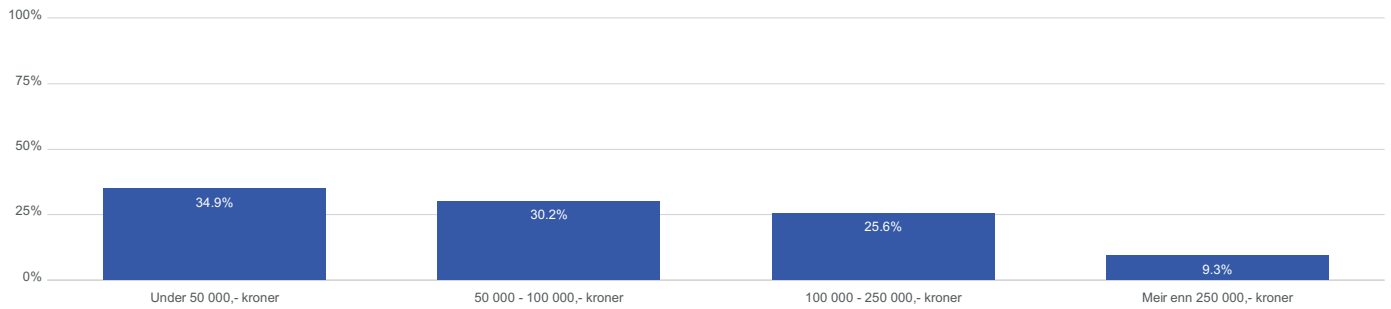
### Observasjoner

● Totalt	Gjennomsnitt: 1,74	95
● Omsetnad - under 20 millioner	Gjennomsnitt: 0,93	61
● Omsetnad - meir enn 20 millioner	Gjennomsnitt: 3,29	31



## Styrehonorar

Diagrammet viser prosentvis fordeling av respondentenes bedrifter etter størrelse på årlig budsjett for styrehonorar. Dette spørsmålet er kun besvart av de som allerede har svart at de har betalte styremedlemmer i sin organisasjon.



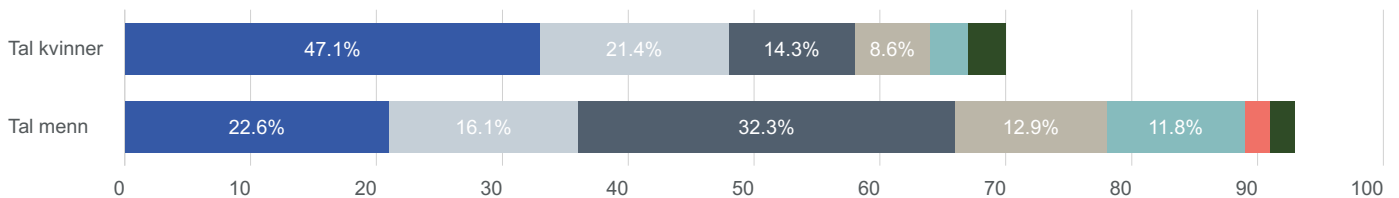
Observasjoner

**Totalt**

43

## Fordeling av kjønn

Diagrammet viser prosentvis fordeling av respondentenes bedrifter etter antall menn og antall kvinner i styret. Diagrammet viser også beregning av gjennomsnittlig antall menn og kvinner i respondentenes bedrifter.



Observasjoner

**Totalt**

95

- 1
- 2
- 3
- 4
- 5
- 6
- 7
- 8
- 9
- 10
- Fleir enn ti

Estimert gjennomsnittlig antall kvinner: 1,41

Estimert gjennomsnittlig antall menn: 2,77

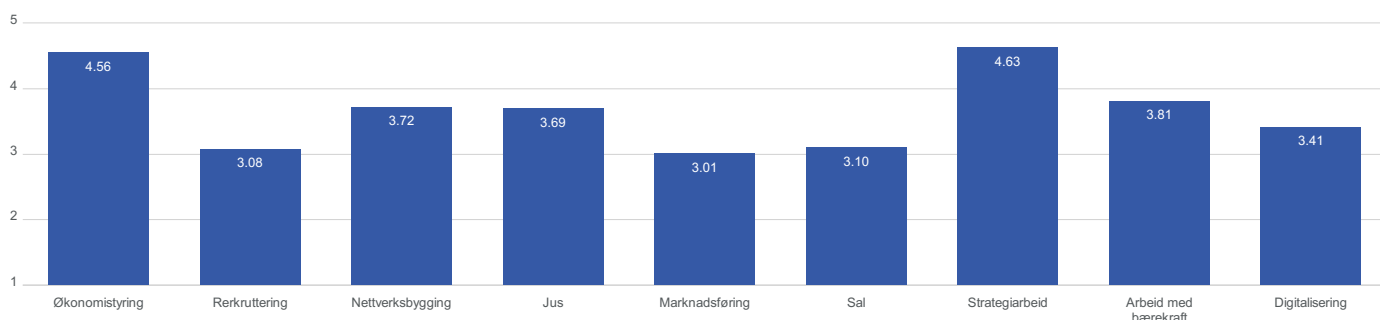
# Viktigste styreoppgaver

---

Markedsundersøkelse, StyreAkademiet

## Viktigste styreoppgaver

Diagrammet viser en gjennomsnittsverdi for respondentenes vurdering av hva som er et styre sine viktigste oppgaver. Respondentene har svart på en likertskala fra 1 til 5. En score på 1 er definert som "ikke viktig i det hele tatt". En score på 5 er definert som "Svært viktig".



Observasjoner

**Totalt**

90

## Andre viktige styreoppgaver

Respondentene hadde mulighet til å svare utfyllende på spørsmål om andre viktige styreoppgaver. Alle åpne svar følger til slutt i denne rapporten.



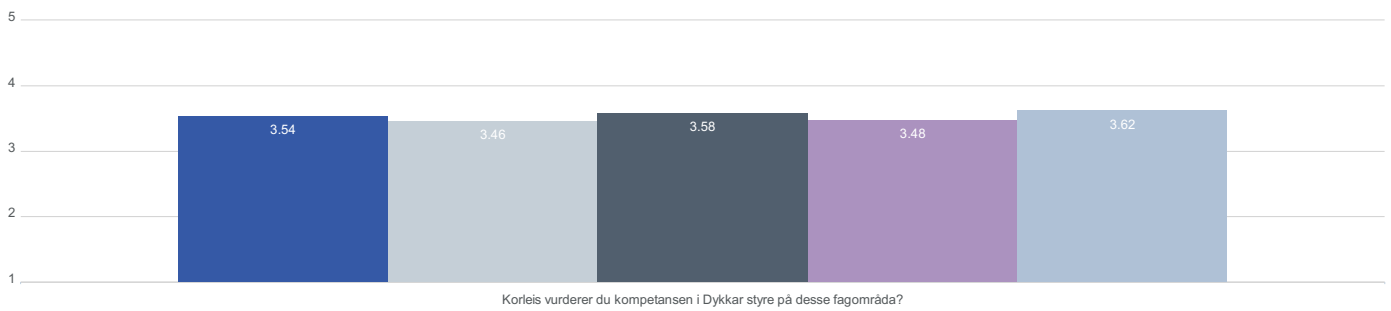
Observasjoner

**Totalt**

6

## Kompetansenivå

Diagrammet viser en gjennomsnittsverdi for respondentenes vurdering av eget styre sitt samlede kompetansenivå på nevnte styreoppgaver. Respondentene har svart på en likertskala fra 1 til 5. En score på 1 er definert som "svært dårlig". En score på 5 er definert som "Svært god". Diagrammet viser gjennomsnittsverdi for henholdsvis hele utvalget samlet, for familiebedrifter eksklusivt, for det som ikke er familiebedrifter eksklusivt, for bedrifter med mindre enn 20 millioner eksklusivt, og for bedrifter med mer enn 20 millioner eksklusivt.



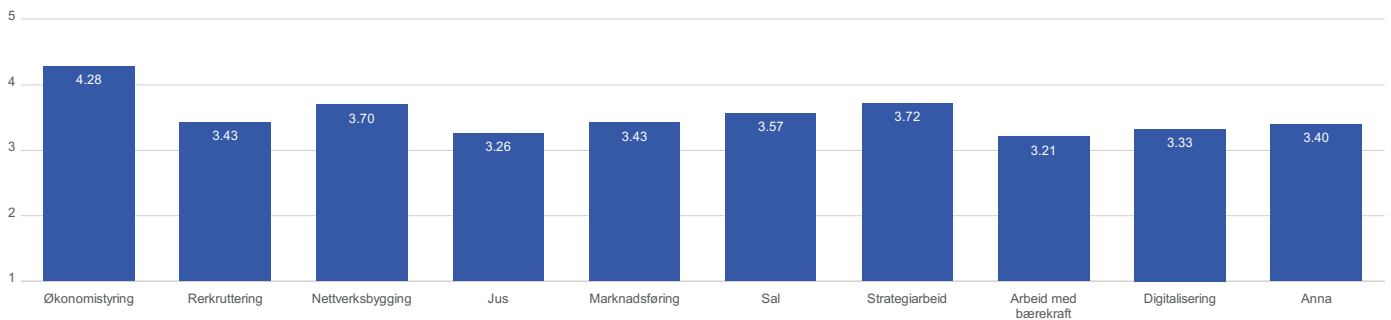
Korleis vurderer du kompetansen i Dykkar styre på desse fagområda?

Observasjoner

- Totalt
- Familiebedrift
- Ikke familiebedrift
- Omsetnad - under 20 millioner
- Omsetnad - meir enn 20 millioner

## Kompetansenivå

Diagrammet viser en gjennomsnittsverdi for respondentenes vurdering av eget styre sitt kompetansenivå på den enkelte styreoppgave. Respondentene har svart på en likertskala fra 1 til 5. En score på 1 er definert som "svært dårlig". En score på 5 er definert som "Svært god".



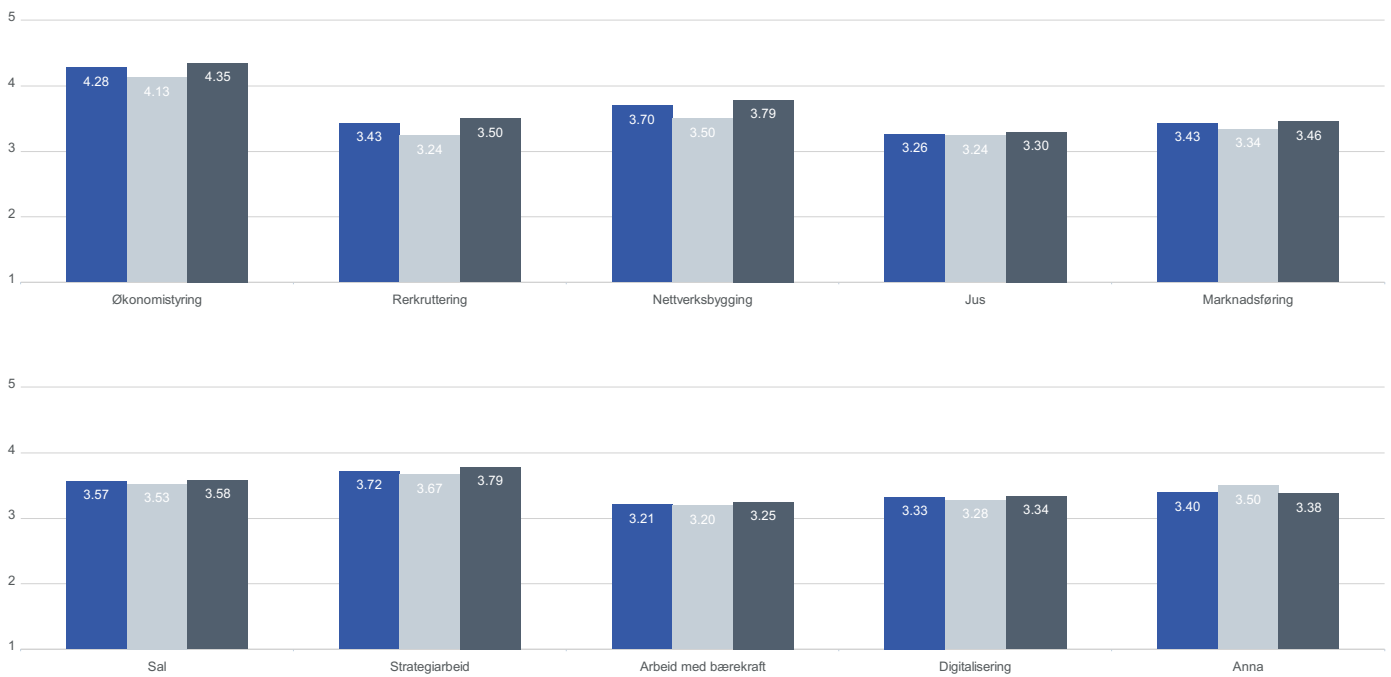
Observasjoner

Totalt

89

## Kompetansenivå

Diagrammet viser det samme som forrige diagram, med referansesøyle for hele utvalget, samt egne søyler for segmentering på familiebedrifter eksklusivt, og det som ikke er familiebedrifter eksklusivt.

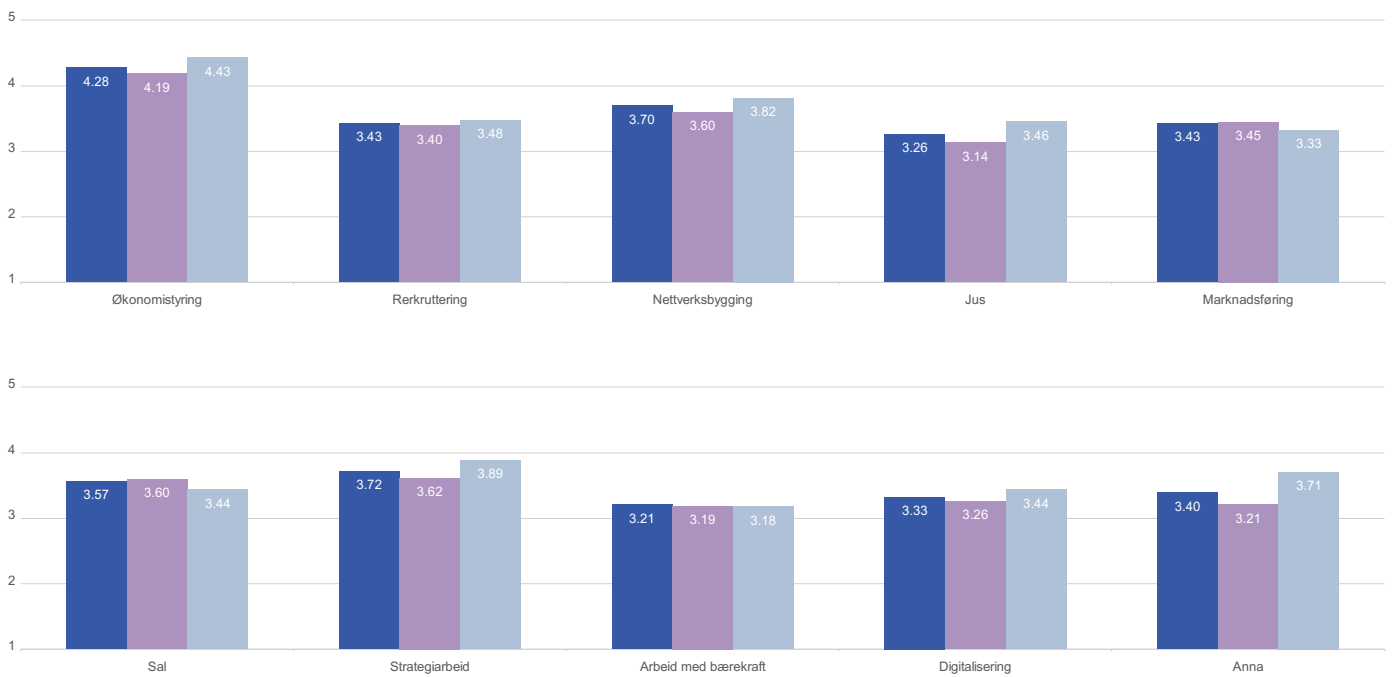


### Observasjoner

- Totalt 89
- Familiebedrift 30
- Ikke familiebedrift 57

## Kompetansenivå

Diagrammet viser det samme som forrige diagram, med referansesøyle for hele utvalget, samt egne søyler for segmentering på bedrifter med mindre enn 20 millioner eksklusivt, og for bedrifter med mer enn 20 millioner eksklusivt.



### Observasjoner

- Totalt 89
- Omsetnad - under 20 millioner 59
- Omsetnad - meir enn 20 millioner 28

## Annen kompetanse som mangler

Respondentene hadde mulighet til å svare utfyllende på spørsmål om annen kompetanse som de følte at manglet i deres styre. Alle åpne svar følger til slutt i denne rapporten.



Observasjoner

**Totalt**

9

# StyreAkademiets viktigste oppgaver

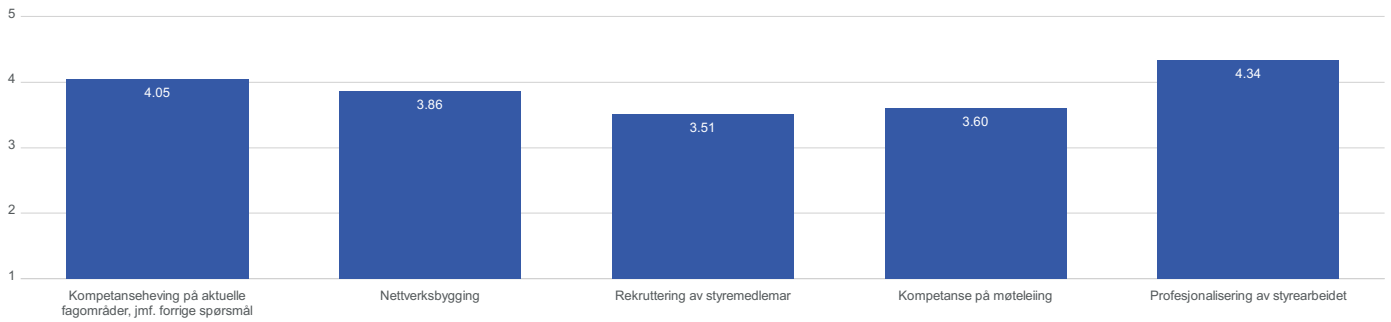
---

Markedsundersøkelse, StyreAkademiet



## StyreAkademiet sine viktigste oppgaver

Diagrammet viser en gjennomsnittsverdi for respondentenes vurdering av hva som er StyreAkademiet sine viktigste oppgaver overfor næringslivet i regionen. Respondentene har svart på en likertskala fra 1 til 5. En score på 1 er definert som "ikke viktig i det hele tatt". En score på 5 er definert som "Svært viktig".



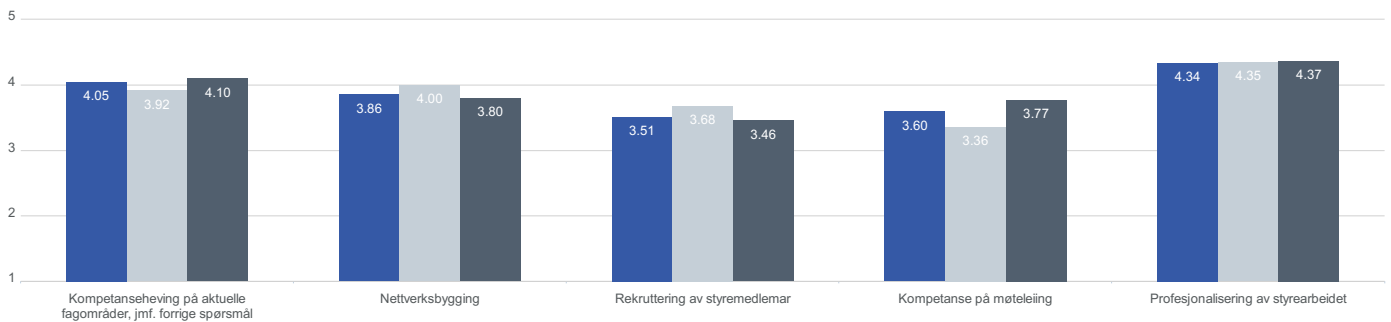
Observasjoner

**Totalt**

**84**

## StyreAkademiet sine viktigste oppgaver

Diagrammet viser det samme som forrige diagram, med referansesøyle for hele utvalget, samt egne søyler for segmentering på familiebedrifter eksklusivt, og det som ikke er familiebedrifter eksklusivt.



Observasjoner

● **Totalt**

**84**

● **Familiebedrift**

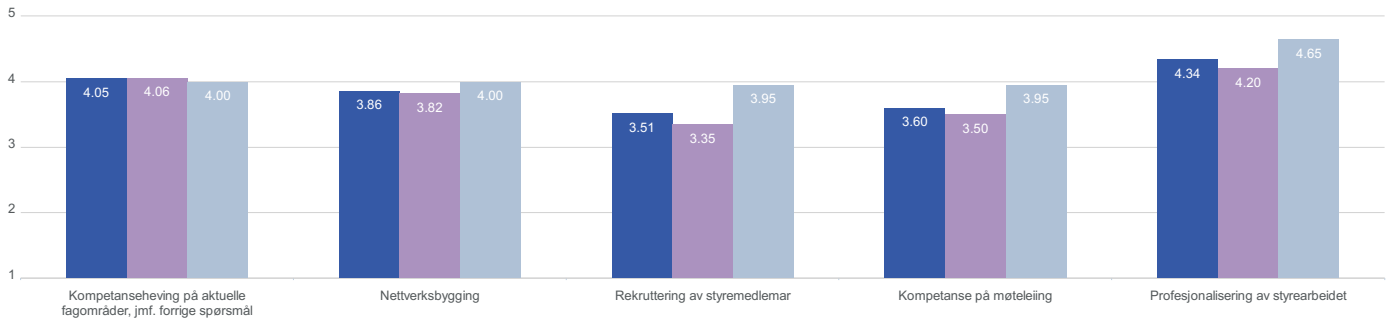
**27**

● **Ikke familiebedrift**

**56**

## StyreAkademiet sine viktigste oppgaver

Diagrammet viser det samme som forrige diagram, med referansesøyle for hele utvalget, samt egne søyler for segmentering på bedrifter med mindre enn 20 millioner eksklusivt, og for bedrifter med mer enn 20 millioner eksklusivt.



Observasjoner

● Totalt	84
● Omsetnad - under 20 millioner	55
● Omsetnad - meir enn 20 millioner	27

## Andre viktige oppgaver for StyreAkademiet

Respondentene hadde mulighet til å svare utfyllende på spørsmål om andre viktige styreoppgaver. Alle åpne svar følger til slutt i denne rapporten.

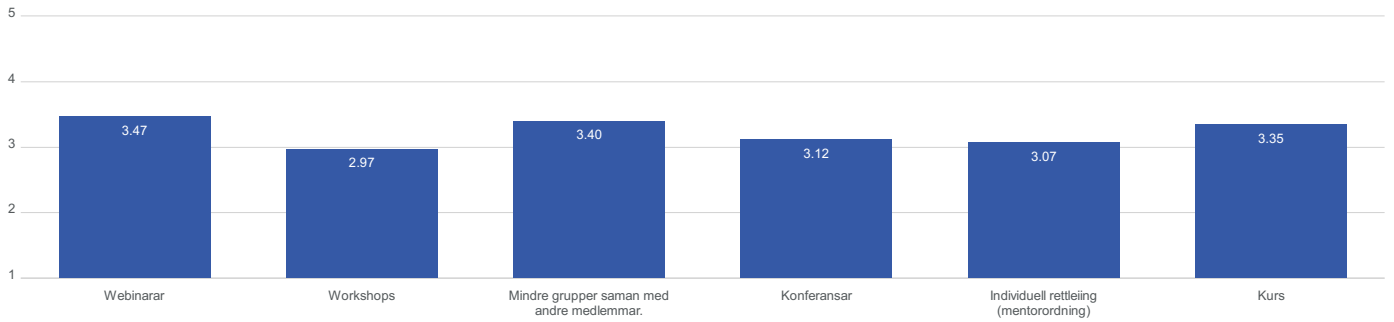


Observasjoner

<b>Totalt</b>	2
---------------	---

## Møteplasser

Diagrammet viser en gjennomsnittsverdi for respondentenes vurdering av hvilke arenaer de ønsker å møte StyreAkademiet og andre medlemmer på. Respondentene har svart på en likertskala fra 1 til 5. En score på 1 er definert som "Ønsker ikke". En score på 5 er definert som "Veldig gjerne".



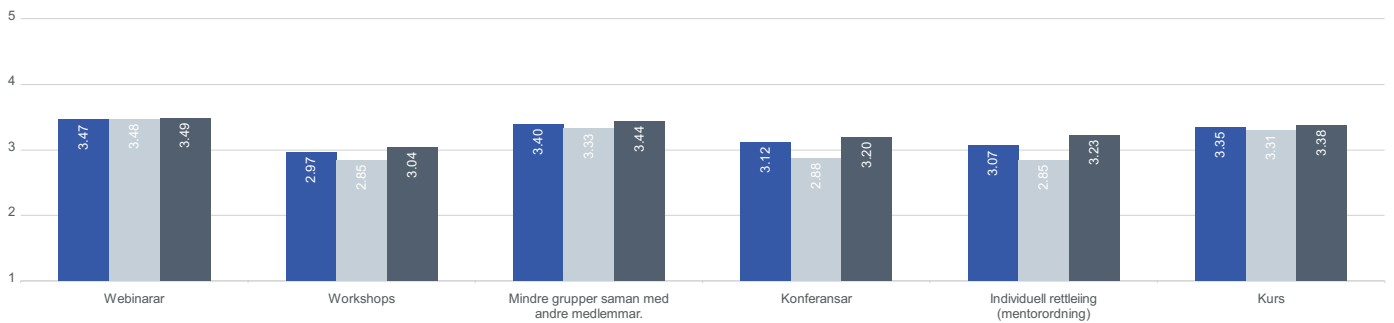
Observasjoner

**Totalt**

84

## Møteplasser

Diagrammet viser det samme som forrige diagram, med referansesøyle for hele utvalget, samt egne søyler for segmentering på familiebedrifter eksklusivt, og det som ikke er familiebedrifter eksklusivt.



Observasjoner

● **Totalt**

84

● Familiebedrift

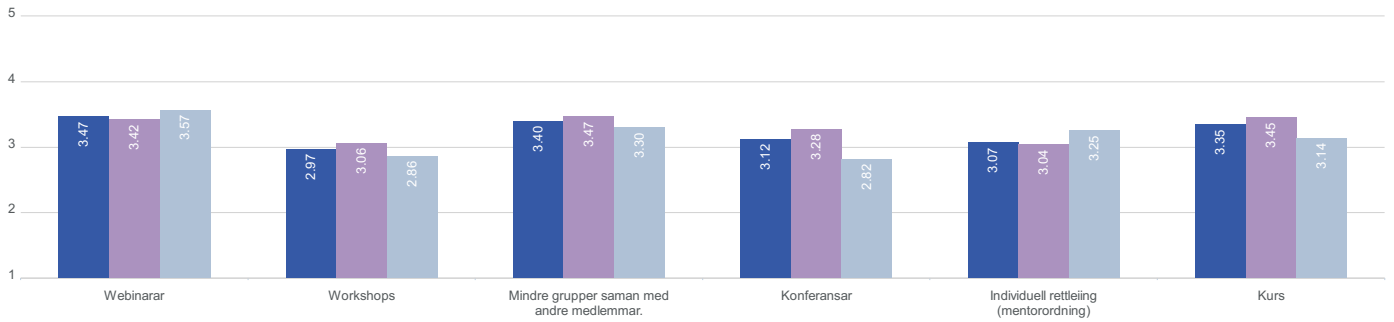
27

● Ikke familiebedrift

56

## Møteplasser

Diagrammet viser det samme som forrige diagram, med referansesøyle for hele utvalget, samt egne søyler for segmentering på bedrifter med mindre enn 20 millioner eksklusivt, og for bedrifter med mer enn 20 millioner eksklusivt.



Observasjoner

● Totalt	84
● Omsetnad - under 20 millioner	55
● Omsetnad - meir enn 20 millioner	27

## Andre møteplasser

Respondentene hadde mulighet til å svare utfyllende på spørsmål om andre viktige arenaer de ønsket å møte StyreAkademiet. Alle åpne svar følger til slutt i denne rapporten.



Observasjoner

<b>Totalt</b>	<b>3</b>
---------------	----------

# Fritekstbesvarelser

---

Markedsundersøkelse, StyreAkademiet

## Andre viktige styreoppgaver

1. HMS Personalpolitikk
2. Lagbygging internt
3. For oss som familiebedrift, der den eine ektefellen er dagleg leiar og den andre sit i styret, var det svært viktig å få inn eksterne styremedlemmar for å løfte bedrifta ut av ekteskapet og få vidsyn og rettleiing i særleg økonomi (spesielt viktig no i coronatida der eg som dagleg leiar måtte ta meg av eit synkende skip, medan sytyleiaren vår hjalp oss med støtteordningar og den kompliserte økonomiske biten med rekneskapsføraren vår. Og viktig i ei lita bedrift at dei tilsette har ein ekstern person, utanom familien, som dei kan snakke med. Det går begge vegar. Kan bli tett på ein slik arbeidsplass, på godt og vondt. Vi har stort fokus på berekraft, men det er det eg som dagleg leiar som tek meg av, samt marknadsføring, men vi får god hjelp frå styret til strategiutvikling og jakt på nye marknader. Samt ikkje minst erfaring innan jus og økonomi.
4. Styreleder har ei viktig rolle opp mot daglig leder
5. Vurdera markeds andelen til bedrifta
6. Motivere og kontrollere

## Annen kompetanse som mangler

1. Framtidsvyer
2. Rekruttering av styremedlemmer og nettverksbygging.
3. Initiativ
4. Digitalisering
5. Aktivt styre
6. Juridisk kompetanse Strategiarbeid
7. Det heiter at eit styre ikkje er betre enn det dagleg leiar gjere dei. Me det meines at kvaliteten i arbeidet står og faller på det engasjementet og informasjonen som dagleg leiar gir styret. Så dagleg leiar setter dagsorden på godt og vondt. Manglar dagleg leiar kompetanse, vil det og avspegl seg i styrearbeidet.
8. Styrekompetangse
9. Nei

## Andre viktige oppgaver for StyreAkademiet

1. For å svare ærleg er det litt for mange organisasjonar som krev merksemda og lommeboka til ei lita bedrift, eg konsentrerer meg om å styre skuta. eg greier ikkje fleire webinar, eller møter som stel tid.
2. Kan bidra med å 1) hente inn nye hoder slik at flere blir engasjert i styrearbeid 2) flere kvinner i styrer

## Andre møteplasser

1. Styrenettverk
2. Miks av alle måtane.
3. Nei